

GEVAARLIKE SLANGE VAN MALAWI



Malawi het ses-en-sestig verskillende slangsoorte. Elf word as potensieël dodelik beskou, terwyl vyf spesies in staat is tot 'n uiters pynlike byt.

BAIE GEVAARLIK
Is verantwoordelik vir menslike sterftes

GEVAARLIK
Pynlike byt, maar teengif nie noodsaaklik



BAIE GEVAARLIK

Moerasadder
(*Proatheris superciliaris*)



GEVAARLIK

Nagadder
(*Causus rhombeatus*)



BAIE GEVAARLIK

Pofadder
(*Bitis arietans arietans*)



BAIE GEVAARLIK

Gaboenadder
(*Bitis gabonica*)



GEVAARLIK

Bibron se syplikslang
(*Atractaspis bibronii*)



GEVAARLIK

Bibron se syplikslang
(*Atractaspis bibronii*)



BAIE GEVAARLIK

Swartmamba
(*Dendroaspis polylepis*)



BAIE GEVAARLIK

Oostelike Groenmamba
(*Dendroaspis intermedia*) Foto Tyrone Ping



BAIE GEVAARLIK

Boskobra
(*Naja melanoleuca*)



BAIE GEVAARLIK

Mosambiekse spoegkobra
(*Naja mossambica*)



BAIE GEVAARLIK

Wipneuskobra
(*Naja annulifera*)



BAIE GEVAARLIK

Swartnek spoegkobra
(*Naja nigricollis*)



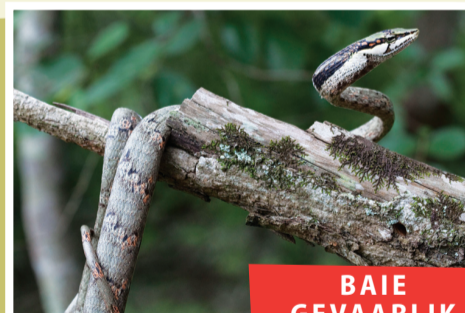
BAIE GEVAARLIK

Gewone Boomslang - mannetjie
(*Dispholidus typus viridis*)



BAIE GEVAARLIK

Gewone Boomslang - wyfie
(*Dispholidus typus viridis*) Foto André Coetzer



BAIE GEVAARLIK

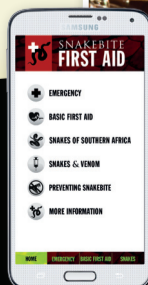
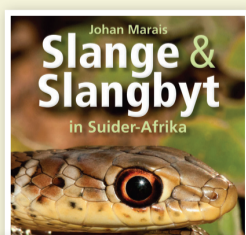
Suidelike takslang
(*Thelotornis capensis capensis*)



BAIE GEVAARLIK

Oates se takslang
(*Thelotornis capensis oatesii*)

Johan Marais is die outeur van verskeie boeke oor reptiele, insluitende die blitsverkoper 'n Volledige Gids tot die Slang van Suider-Afrika. Hy is 'n gewilde spreker en bied verskeie kursusse oor **slangbewustheid, skerpioenbewustheid** en **giftige slang-hantering** aan. Johan is geakkrediteer deur die International Society of Zoological Sciences (ISZS) en is 'n Field Guides Association of Southern Africa (FGASA), NOSA en Travel Doctor-goedgekeurde diensverskaffer. Sy kursusse is ook geakkrediteer deur die Health Professions Council of South Africa (HPCSA).



Johan Marais | +27 82 494 2039
African Snakebite Institute
johan@asi.org.co.za
Besoek www.africansnakebiteinstitute.com

NOODMAATREËLS

In geval van 'n slangbyt

- Hou die persoon kalm, beperk beweging en vervoer pasiënt **sonder uitstel** na 'n hospitaal.
- Indien die persoon ophou asemhaal, pas mond-tot-mond asemhaling toe of maak gebruik van 'n ambusakkie (BVM).
- Skakel die Gifinligtingsentrum by +27 861 555 777 vir verdere advies.

MOET NIE

- ... 'n toerniket aanwend nie.
- ... sny of die gif probeer uitsuig nie.
- ... ys of warm water probeer nie.
- ... alkohol verskaf nie.
- ... elektriese skok toedien nie.
- ... teengif binnespiers inspuit nie.

Teengif (indien nodig) moet deur 'n mediese dokter in 'n hospitaal toegedien word.