

# ALGEMENE SLANGE VAN KIMBERLEY



## BAIE GEVAARLIK

Is verantwoordelik vir menslike sterftes

## GEVAARLIK

Pynlike byt, maar teengif nie noodsaaklik

## MATIG GIFTIG

Word nie as skadelik beskou

## ONSKADELIK

Hou geen gevaar in vir mense



## BAIE GEVAARLIK

Kaapse kobra  
(*Naja nivea*)



## BAIE GEVAARLIK

Kaapse kobra  
(*Naja nivea*)



## BAIE GEVAARLIK

Gewone Boomslang - mannetjie  
(*Dispholidus typus viridis*)



## BAIE GEVAARLIK

Gewone Boomslang - wyfie  
(*Dispholidus typus viridis*) Foto André Coetzer



## BAIE GEVAARLIK

Pofadder  
(*Bitis arietans arietans*)



## BAIE GEVAARLIK

Pofadder  
(*Bitis arietans arietans*)



## KAN 'N SLEGT BYT TOEDIEN

Molslang  
(*Pseudaspis cana*)



## KAN 'N SLEGT BYT TOEDIEN

Molslang  
(*Pseudaspis cana*)



## ONSKADELIK

Bruinhuisslang  
(*Boaedon capensis*)



## ONSKADELIK

Gewone wolfslang  
(*Lycophidion capense capense*)



## MATIG GIFTIG

Kalaharisandslang  
(*Psammophis trinatalis*)



## MATIG GIFTIG

Rooilipslang of Herald slang  
(*Crotaphopeltis hotamboeia*)



## GEVAARLIK

Bibron se sypikslang  
(*Atractaspis bibronii*)



## ONSKADELIK

Auroraslang  
(*Lamprophis aurora*)



## GEVAARLIK

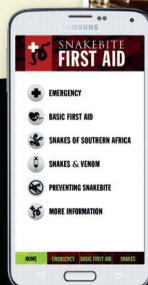
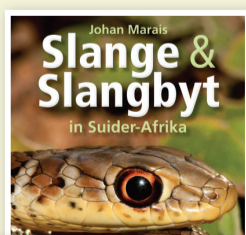
Hoëveldkousbandslang  
(*Elapsoidea sundevallii media*)



## ONSKADELIK

Gewone eivreter  
(*Dasypeltis scabra*)

**Johan Marais** is die outeur van verskeie boeke oor reptiele, insluitende die blitsverkoper 'n Volledige Gids tot die Slange van Suider-Afrika. Hy is 'n gewilde spreker en bied verskeie kursusse oor **slangbewustheid, skerpioenbewustheid** en **giftige slang-hantering** aan. Johan is geakkrediteer deur die International Society of Zoological Sciences (ISZS) en is 'n Field Guides Association of Southern Africa (FGASA), NOSA en Travel Doctor-goedgekeurde diensverskaffer. Sy kursusse is ook geakkrediteer deur die Health Professions Council of South Africa (HPCSA).



Johan Marais | +27 82 494 2039

African Snakebite Institute

johan@asiorg.co.za

Besoek [www.africansnakebiteinstitute.com](http://www.africansnakebiteinstitute.com)

## NOODMAATREËLS

### In geval van 'n slangbyt

- Hou die persoon kalm, beperk beweging en vervoer pasiënt **sonder uitstel** na 'n hospitaal.
- Indien die persoon ophou asemhaal, pas mond-tot-mond asemhaling toe of maak gebruik van 'n ambusakkie (BVM).
- Skakel die Gifinligtingsentrum by **0861 555 777** vir verdere advies.

### MOET NIE

- ... 'n toerniket aanwend nie.
- ... sny of die gif probeer uitsuig nie.
- ... ys of warm water probeer nie.
- ... alkohol verskaf nie.
- ... elektriese skok toedien nie.
- ... teengif binnespiers inspuit nie.

Teengif (indien nodig) moet deur 'n mediese dokter in 'n hospitaal toegedien word.