

SLANGBYT...

INDIEN DIE
SLANG GEÏDENTIFISEER IS

In geval van Boomslange of Takslange...



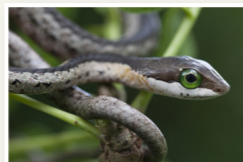
Gewone Boomslang -
mannetje



Kaapse Boomslang -
mannetje



Kaapse Boomslang -
wyfie



Gewone Boomslang -
jongeling

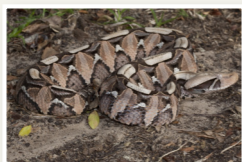


Takslang

In geval van Adders, Sypikslange of Spoegkobras...



Pofadder



Gaboenadder



Nagadder



Bergadder



Suidelike Sypikslang



Mossambiekse
Spoegkobra



Sebraslang



Swartspoegkobra
Foto Marius Burger



Swartnekspeegkobra

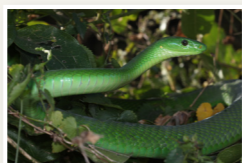


Rinkhals

In geval van Mambas, en Kobras wat nie gif spoeg...



Swartmamba



Groenmamba



Kaapse Kobra



Wipneuskobra



Anchieta se Kobra



Boskobra

INDIEN DIE PASIËNT DIT
MOEILIK VIND OM ASEM TE HAAL

Om te bestel, e-pos asb.
admin@africansnakebiteinstitute.com

WAT OM TE DOEN...

Immobiliseer die
pasiënt en vervoer
veilig na die
naaste hospitaal.

INDIEN DIE
SLANG NIE
GEÏDENTIFISEER
IS NIE

Lig die geaffekteerde
ledemaat effens bo
die hart en immobili-
seer die ledemaat.
**GEEN
DRUKVERBANDE**

INDIEN DAAR
PYN EN
SWELLING
VOORKOM

Draai die geaffek-
teerde ledemaat
met drukverbande
toe en spalk.



Pas mond-tot-mond
asemhaling toe.
Maak gebruik van 'n
Ambusak (BVM).

INDIEN DIE
PASIËNT DIT
MOEILIK VIND
OM ASEM TE
HAAL

VERVOER FLINK EN VEILIG NA DIE NAASTE HOSPITAAL

NOODHULP VIR Slangbyt